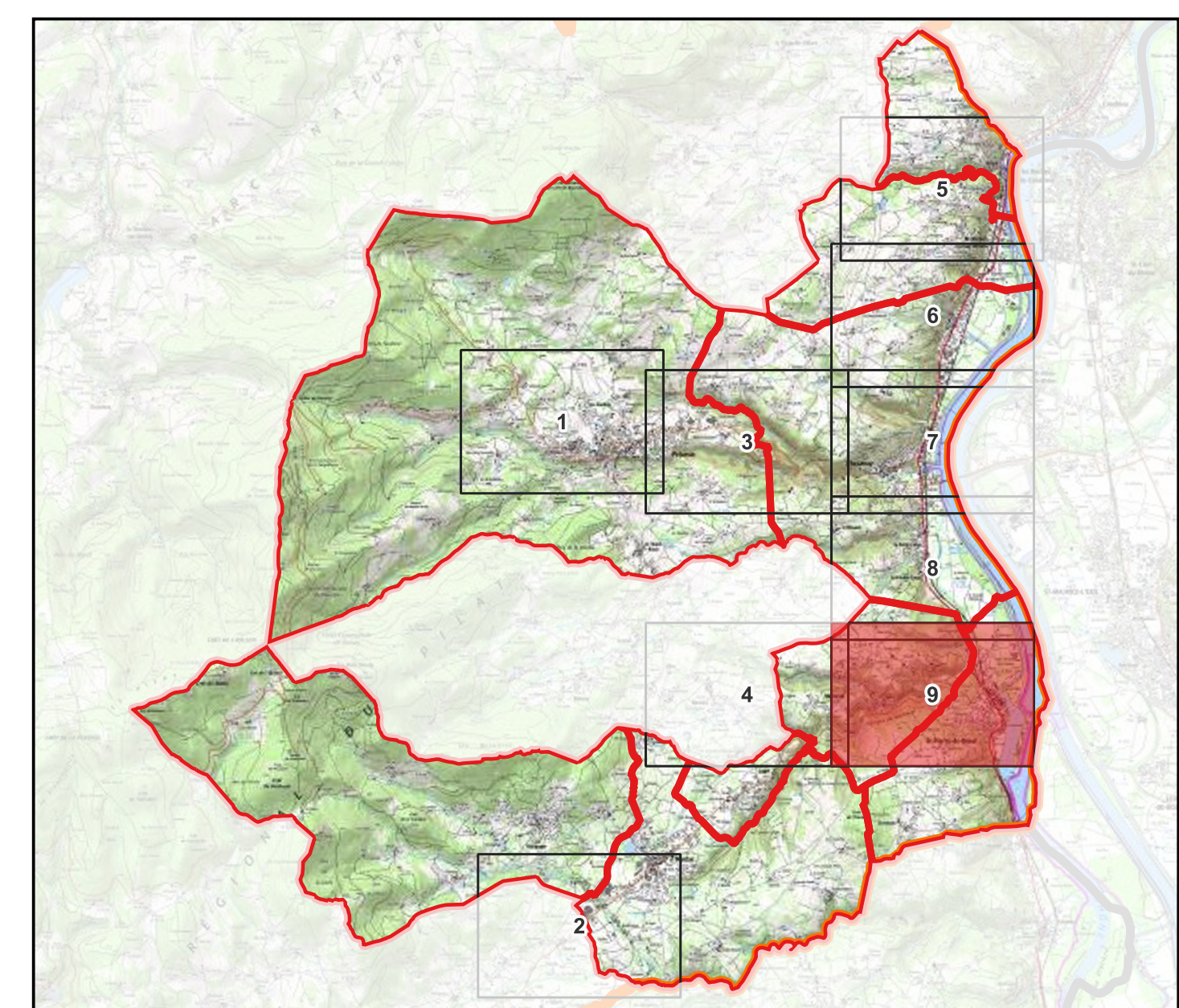


CARTE DES VITESSES des affluents du Rhône  
Chavanay, Saint-Pierre-de-Boeuf, Maclas, Malleval,  
PORTER A CONNAISSANCE



octobre 2023

Service aménagement et planification  
Mission Risques

Planche n° : 9 / 9

Source de données :  
Aérod : Setec Hydrobat et Bureau de Carat de Provence  
Cartes : IGN (2022)  
Droite : Hydrobat  
N° : 48866 - 03/04/2022

Code	Q100	Commune(s)
PT_BAT_005	229,00	Malleval
PT_BAT_006	156,77	Malleval
PT_BAT_007	150,67	Malleval
PT_BAT_008	150,35	Malleval
PT_BAT_009	147,90	Saint-Pierre-de-Boeuf/Malleval
PT_BAT_010	146,72	Malleval/Saint-Pierre-de-Boeuf
PT_BAT_012	146,48	Malleval/Saint-Pierre-de-Boeuf
PT_BAT_013	144,04	Malleval/Saint-Pierre-de-Boeuf
PT_BAT_014	143,39	Malleval/Saint-Pierre-de-Boeuf
PT_BAT_015	142,24	Saint-Pierre-de-Boeuf
PT_BAT_016	141,52	Saint-Pierre-de-Boeuf
PT_BAT_017	140,32	Saint-Pierre-de-Boeuf
PT_BAT_018	140,25	Saint-Pierre-de-Boeuf
PT_BAT_019	139,53	Saint-Pierre-de-Boeuf
PT_BAT_020	139,51	Saint-Pierre-de-Boeuf
PT_BAT_021	139,51	Saint-Pierre-de-Boeuf
PT_EPE_001	256,48	Malleval
PT_EPE_002	253,82	Malleval
PT_EPE_003	248,93	Malleval
PT_EPE_004	205,53	Malleval
PT_EPE_005	239,66	Malleval
PT_EPE_006	239,25	Malleval
PT_EPE_007	236,00	Malleval
PT_EPE_008	235,77	Malleval
PT_EPE_009	235,38	Malleval
PT_EPE_010	221,52	Malleval
PT_EPE_011	213,76	Malleval
PT_EPE_012	194,49	Malleval
PT_PAT_001	152,02	Malleval
PT_PAT_002	146,61	Malleval/Saint-Pierre-de-Boeuf
PT_PAT_003	146,38	Saint-Pierre-de-Boeuf/Malleval
PT_PAT_004	140,83	Saint-Pierre-de-Boeuf/Malleval
PT_PAT_005	140,30	Saint-Pierre-de-Boeuf/Malleval
PT_PAT_006	140,28	Saint-Pierre-de-Boeuf
PT_PAT_007	140,28	Saint-Pierre-de-Boeuf
PT_PAT_008	140,25	Saint-Pierre-de-Boeuf
PT_PAT_009	140,25	Saint-Pierre-de-Boeuf

○ Ouvrages hydrauliques  
◆ Seuils  
- - - Isocotes  
— Profils en travers  
**Vitesse :**  
 V < 0,2 m/s  
 0,2 < V < 0,5 m/s  
 V > 0,5 m/s

Echelle : 1/3000ème

